



**КОМИТЕТ ИМУЩЕСТВЕННЫХ ОТНОШЕНИЙ
АДМИНИСТРАЦИИ ПЕРМСКОГО МУНИЦИПАЛЬНОГО ОКРУГА**

РЕШЕНИЕ

о размещении объектов № 393

Пермский край
Пермский округ

15.02.2023

Комитет имущественных отношений администрации Пермского муниципального округа разрешает Открытому акционерному обществу «Межрегиональная распределительная сетевая компания Урала» (ИНН 6671163413, ОГРН 1056604000970, почтовый адрес: 620026, г. Екатеринбург, ул. Мамина Сибиряка, д. 140)

размещение объекта «Строительство ВЛ 0,4 кВ с установкой ПУ для электроснабжения поселка Красный Восход (4500061884)»

на землях государственная собственность на которые не разграничена.

на срок бессрочно

Местоположение: Пермский муниципальный округ Пермского края, п. Красный Восход.

Приложение: схема предполагаемых к использованию земель или части земельного участка.

Особые условия использования:

1. При установке опор электросетевого хозяйства учесть параметры ширины проезда улично-дорожной сети, во избежание сужения полосы отвода дороги. Установить опоры на расстоянии не более 2 метров от границ земельного участка.

2. Получение разрешения на производство земляных работ.

Председатель комитета
имущественных отношений
администрации Пермского
муниципального округа

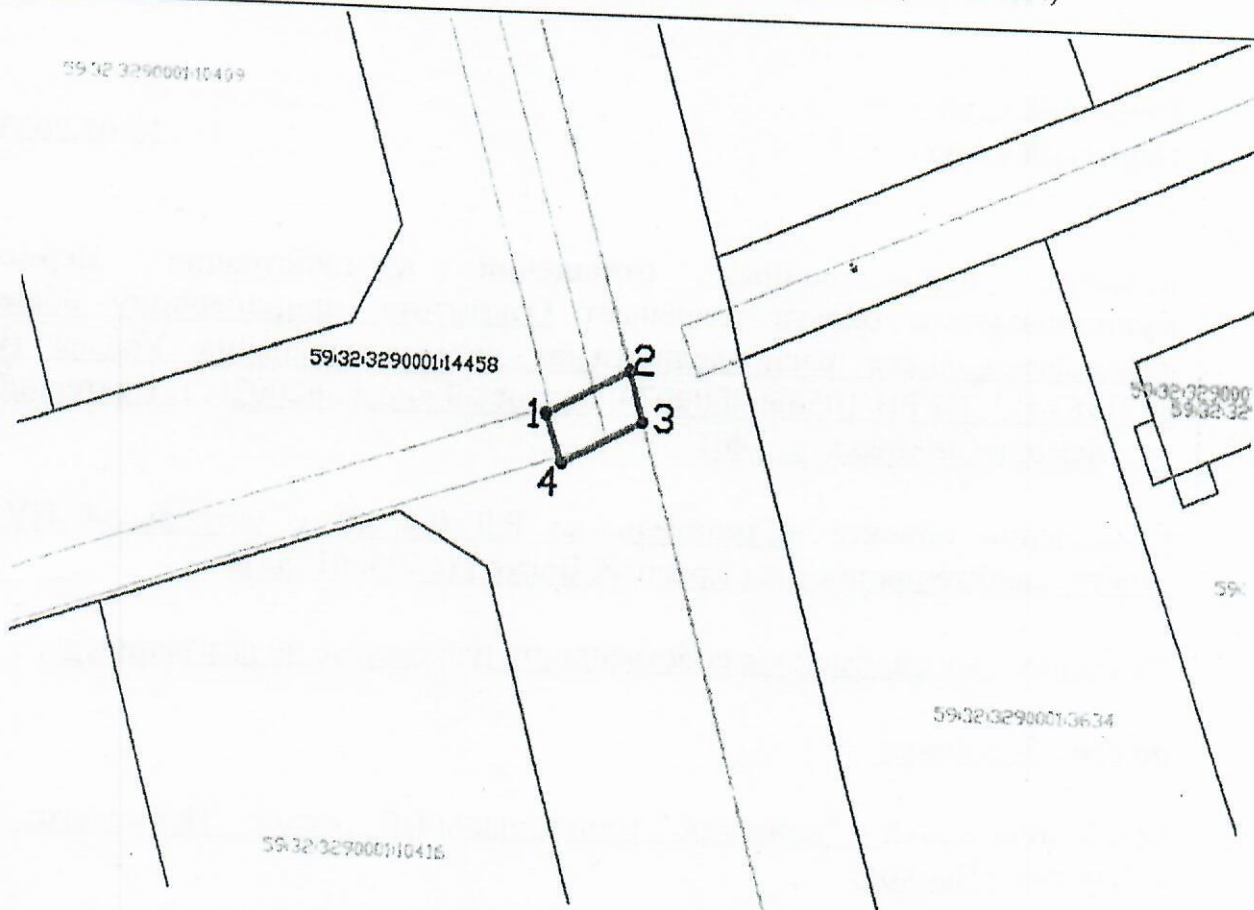


(подпись, печать)

Д.В. Ракицкий

Схема границ сервитута на кадастровом плане территории

Объект: Строительство ВЛ 0,4 кВ с установкой ПУ для электроснабжения поселка Красный Восход (4500061884)
Местоположение: Пермский муниципальный округ Пермского края, п. Красный Восход
Кадастровый номер: 59:32:3290001:14458
Площадь земель или части земельного участка, кв.м.: 31
Категория земель: Земли населенных пунктов
Вид разрешенного использования земельного участка: -
Цель использования: под объекты инженерного оборудования электроснабжения Строительство ВЛ 0,4 кВ с установкой ПУ для электроснабжения поселка Красный Восход (4500061884)



координаты
характерных точек МСК-50

№	X	Y
1	516203.79	2201463.58
2	516207.23	2201470.61
3	516203.38	2201471.83
4	516200.05	2201465.02
1	516203.79	2201463.58

Масштаб 1:500

Условные обозначения:

- предполагаемые к использованию земли
- граница земельного участка, сведения о котором внесены в ГКН
- 1 характерные точки границы испрашиваемого земельного участка

Описание границ смежных землепользователей:

1-2, 3-1 - зем.уч. с кад № 59:32:3290001:14458
 2-3 - неразграниченные муниципальные земли

Заявитель  Е.В. Кузнецова